
	LMJ – SCF	
	MCO SCF - BRIDE TUYAUX ET CABLES DIA 11	

CSI	WTP000848638.DRW - A	Released

LASER MEGAJOULE

SCF

Système de Conversion de fréquence et

de Focalisation

MCO SCF - BRIDE TUYAUX ET CABLES

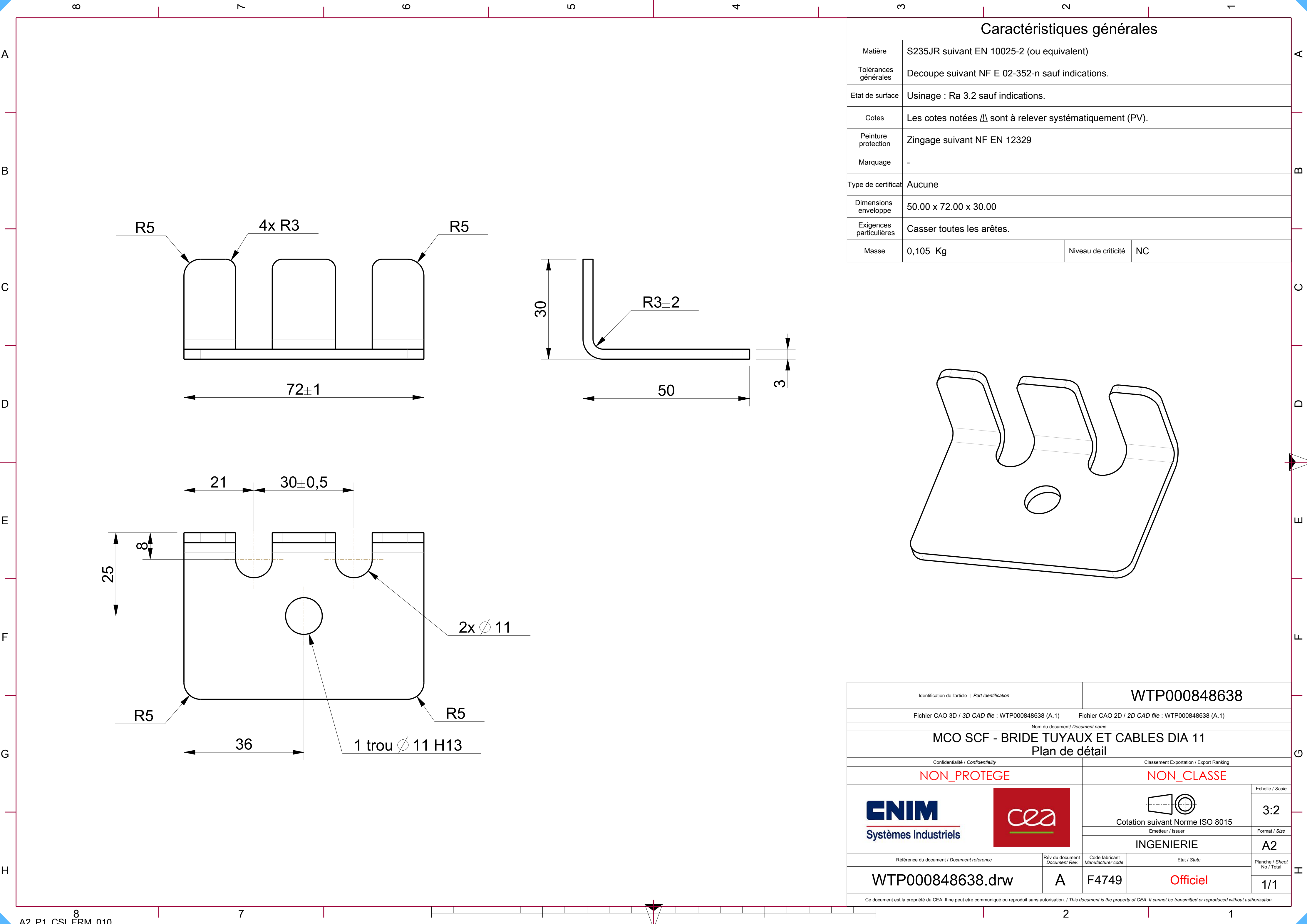
DIA 11

RÉSUMÉ : -

<<CNIM_SOUS_TYPE>>


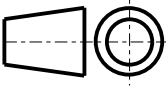
PROCESSUS D'APPROBATION / APPROVAL PROCESS		
	Nom / Name	Date de signature Date signed
Auteur Author	Stephane LATY	16/05/25
Vérificateurs Reviewers	Laurent PACROS	16/05/25
Approbateur Approver	Stephane LATY	

Identification externe : -



Caractéristiques générales			
Matière	S235JR suivant EN 10025-2 (ou equivalent)		
Tolérances générales	Decoupe suivant NF E 02-352-n sauf indications.		
Etat de surface	Usinage : Ra 3.2 sauf indications.		
Cotes	Les cotes notées /!\ sont à relever systématiquement (PV).		
Peinture protection	Zingage suivant NF EN 12329		
Marquage	-		
Type de certificat	Aucune		
Dimensions enveloppe	50.00 x 72.00 x 30.00		
Exigences particulières	Casser toutes les arêtes.		
Masse	0,105 Kg	Niveau de criticité	NC



Identification de l'article Part Identification			WTP000848638		
Fichier CAO 3D / 3D CAD file : WTP000848638 (A.1)			Fichier CAO 2D / 2D CAD file : WTP000848638 (A.1)		
Nom du document/ Document name					
MCO SCF - BRIDE TUYAUX ET CABLES DIA 11					
Plan de détail					
Confidentialité / Confidentiality			Classement Exportation / Export Ranking		
NON_PROTEGE			NON_CLASSE		
		 Cotation suivant Norme ISO 8015		Echelle / Scale	
				3:2	
				Emetteur / Issuer	
		INGENIERIE		A2	
Référence du document / Document reference		Rév du document Document Rev.	Code fabricant Manufacturer code	Etat / State	
WTP000848638.drw		A	F4749	Officiel	
				Planche / Sheet No / Total	
				1/1	

Ce document est la propriété du CEA. Il ne peut etre communiqué ou reproduit sans autorisation. / This document is the property of CEA. It cannot be transmitted or reproduced without authorization.